

SỰ KẾT NỐI VÀ HỖ TRỢ CỦA CHÍNH QUYỀN ĐỊA PHƯƠNG TRONG TIẾN TRÌNH HỖ TRỢ DOANH NGHIỆP PHỤC HỒI

Bà VÕ THỊ THU HƯƠNG

Phó Giám đốc Phòng Thương mại và
Công nghiệp Việt Nam Chi nhánh tại Cần Thơ

NỘI DUNG

01

Tình hình doanh nghiệp
ĐBSCL

02

Một số chính sách hỗ trợ và
kiến nghị từ VCCI Cần Thơ



Phòng Thương mại và Công nghiệp Việt Nam
CHI NHÁNH TẠI CẦN THƠ

TÌNH HÌNH DOANH NGHIỆP ĐỒNG BẰNG SÔNG CỬU LONG

01

1.

Về doanh nghiệp hoạt động



Trong quý III/2021

DN đăng ký
thành lập mới

Số vốn
đăng ký

Lao động

Cả nước

18.400
(Giảm 50%)

283,15 nghìn
tỷ đồng
(Giảm 65%)

164,54 nghìn
(Giảm 39%)

Vùng ĐBSCL

981
(Giảm 66%)

19,74 nghìn
tỷ đồng
(Giảm 44%)

9,25 nghìn
(Giảm 64%)

(*) so với cùng kỳ 2020

Trong tháng 11/2021

DN đăng ký
thành lập mới

Số vốn
đăng ký

Lao động

DN tạm ngừng kinh doanh/
Chờ làm thủ tục giải thể

Cả nước

105.618
(Giảm 15%)

**1.454 nghìn
tỷ đồng**
(Giảm 23%)

784 nghìn
(Giảm 19%)

52.108 (Tăng 17%)
39.469 (Tăng 17%)

Vùng ĐBSCL

7.533
(Giảm 20%)

-

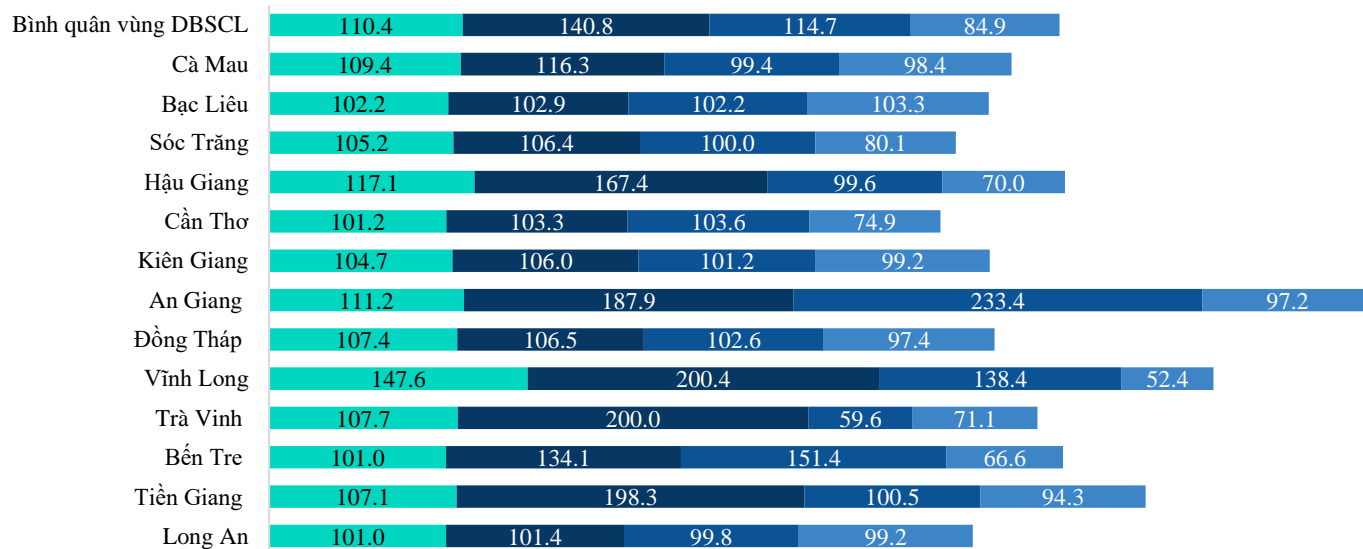
-

8.955

(*) so với cùng kỳ 2020

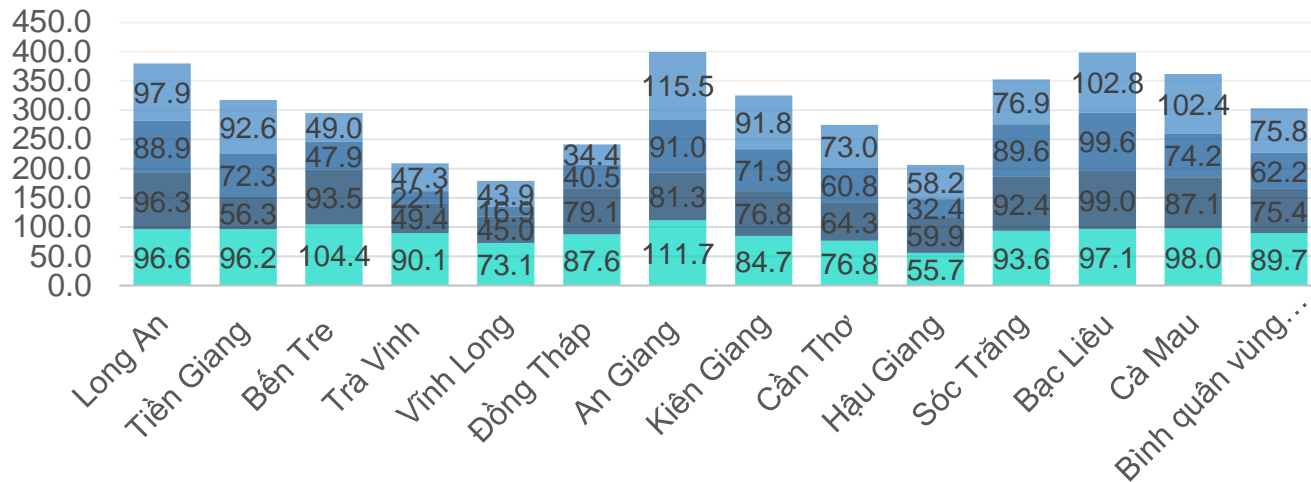
Tình hình lao động

2.



- Chỉ số sử dụng lao động thời điểm 1/11/2021 so với cùng thời điểm tháng trước
- Chỉ số sử dụng lao động thời điểm 1/10/2021 so với cùng thời điểm tháng trước
- Chỉ số sử dụng lao động thời điểm 1/9/2021 so với cùng thời điểm tháng trước
- Chỉ số sử dụng lao động thời điểm 1/8/2021 so với cùng thời điểm tháng trước

CHỈ SỐ SỬ DỤNG LAO ĐỘNG THỜI ĐIỂM THEO CÁC THÁNG SAU SO VỚI CÙNG THỜI ĐIỂM NĂM TRƯỚC




- Chỉ số sử dụng lao động thời điểm 1/8/2021 so với cùng thời điểm năm trước
- Chỉ số sử dụng lao động thời điểm 1/9/2021 so với cùng thời điểm năm trước
- Chỉ số sử dụng lao động thời điểm 1/10/2021 so với cùng thời điểm năm trước
- Chỉ số sử dụng lao động thời điểm 1/11/2021 so với cùng thời điểm năm trước

3.

Về thu hút đầu tư nước ngoài



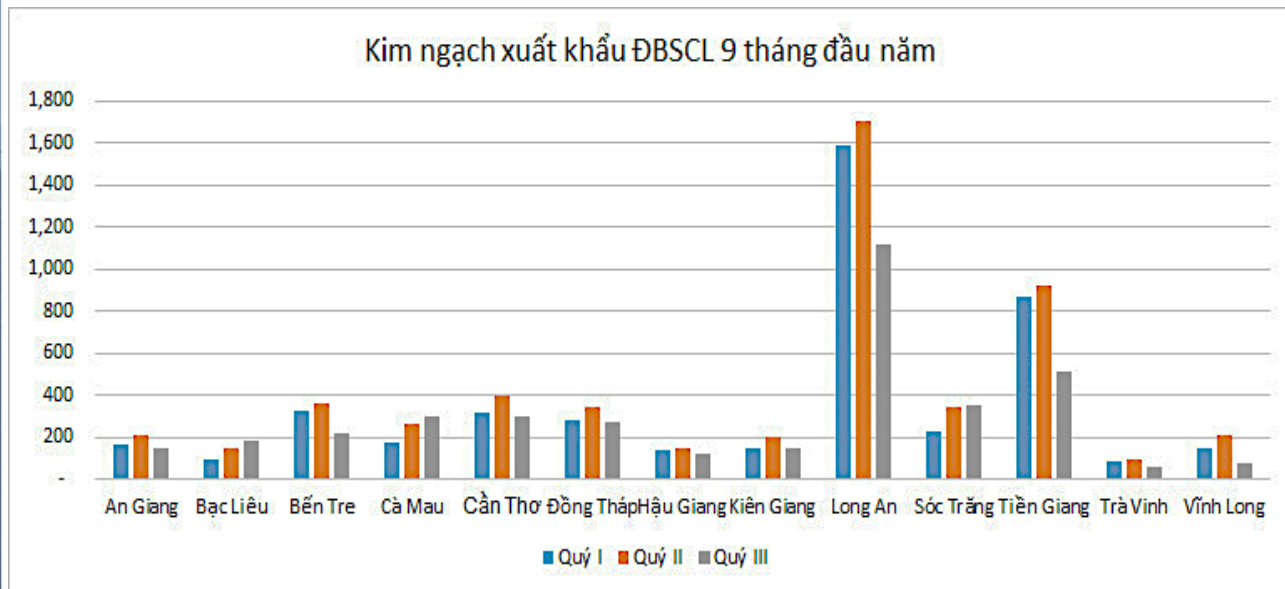
- 
- The background of the slide is a black and white photograph of a modern skyscraper with a grid-like facade of windows. The building is viewed from a low angle, looking up. A street lamp is visible in the foreground on the left.
- Cả nước thu hút 1.577 dự án FDI cấp mới với tổng vốn đăng ký là 26,46 tỷ USD.
 - Vùng ĐBSCL có 79 dự án FDI cấp mới với 5,3 tỷ USD.
 - Long An dẫn đầu trong thu hút số dự án đầu tư FDI và Cần Thơ có số vốn đăng ký/dự án FDI cao nhất vùng.

Thương mại xuất khẩu

4.

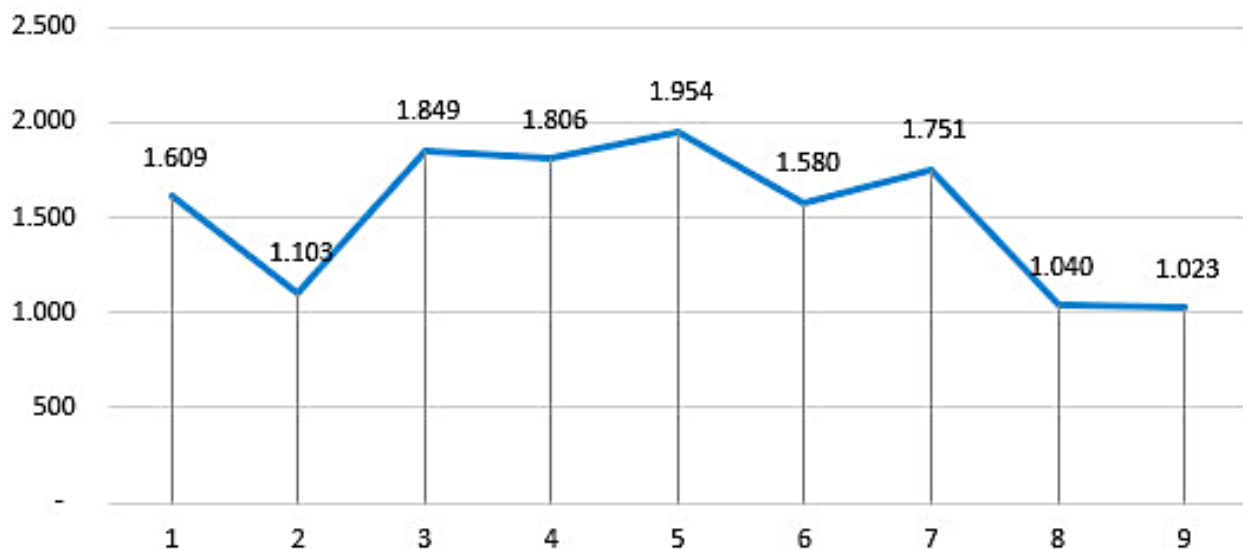


Trong bối cảnh chung của cả nước về tăng trưởng cả xuất khẩu và nhập khẩu, thì **vùng ĐBSCL** lại chịu tác động **tiêu cực nhiều** trong quý III/2021



Kim ngạch xuất khẩu DBSCL 9 tháng đầu năm

Đơn vị tính: Triệu USD

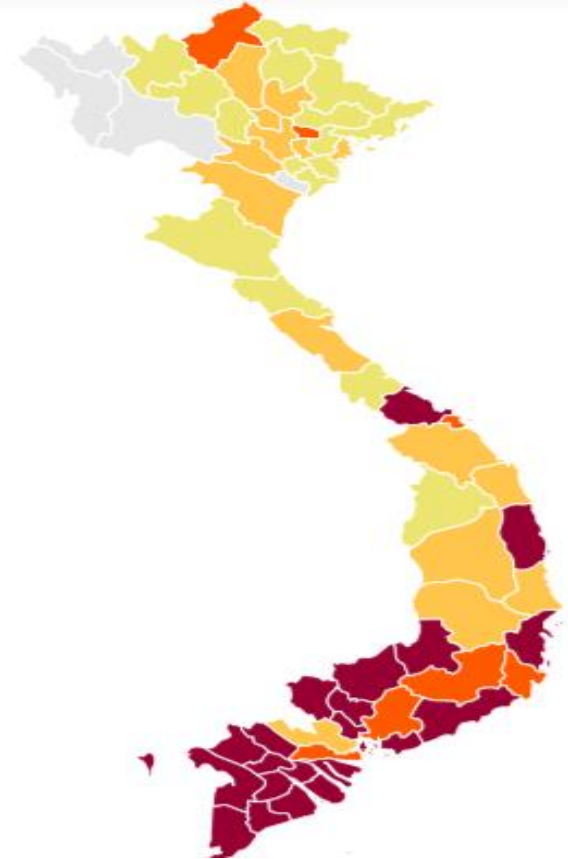


5.

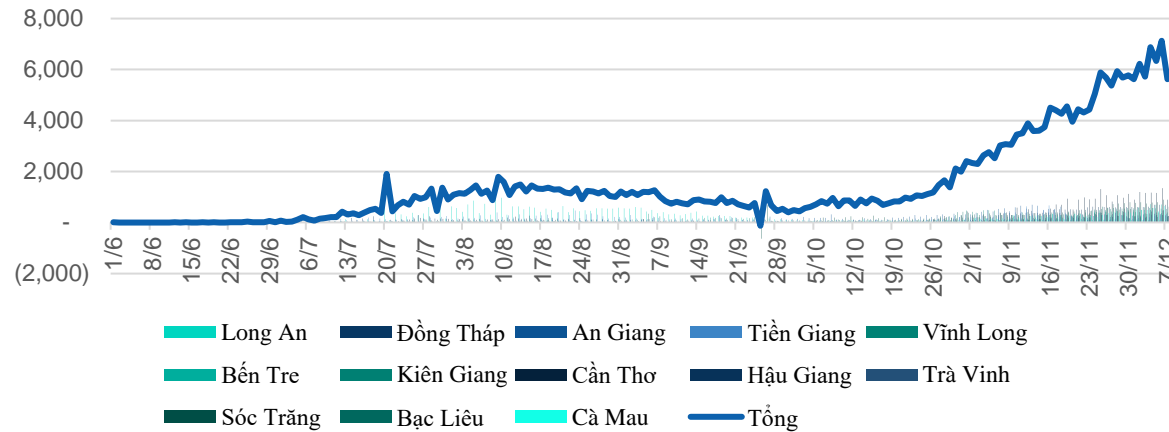
Rủi ro kinh doanh – Tình hình diễn biến dịch bệnh tại ĐBSCL



- Đối mặt với tình hình diễn biến phức tạp của COVID-19, biểu đồ đồ sộ cảnh báo mức độ trầm trọng dịch bệnh.
- Đây là rào cản nhất định đối với vùng kinh tế vốn dĩ có nhiều khó khăn hiện hữu, đòi hỏi sự linh hoạt, tái cấu trúc chi phí, lao động để duy trì hoạt động, phòng tránh rủi ro để bảo toàn vốn được xem là ưu tiên hàng đầu.



Số ca mắc mới theo ngày khu vực ĐBSCL từ tháng 6- 7/12 năm 2021



Nguồn: Tổng hợp công bố các tỉnh thành ĐBSCL

Tổng số ca mắc COVID 19 của ĐBSCL đã gần tiệm cận 300.000 ca, số ca mắc mới tăng trưởng bình quân 5%/ ngày tính từ tháng 10 đến nay, những ngày đầu tháng 12 bình quân 5000 ca mắc mới/ ngày toàn vùng.

VCCI

Phòng Thương mại và Công nghiệp Việt Nam
CHI NHÁNH TẠI CẦN THƠ

CHÍNH SÁCH HỖ TRỢ VÀ KIẾN NGHỊ TỪ VCCI CẦN THƠ

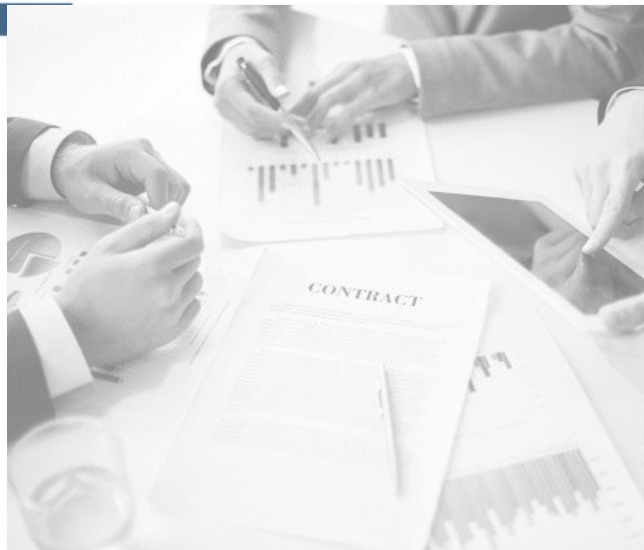
02

Một số chính sách hỗ trợ thực tiễn

- Ngày 11/10/2021 Chính phủ ban hành Nghị quyết 128 quy định tạm thời thích ứng an toàn, linh hoạt, kiểm soát hiệu quả dịch Covid-19”;
- Kéo giãn thời gian nộp bảo hiểm xã hội, thuế, tiền thuê đất và các gói tài chính để tạo điều kiện cho doanh nghiệp khôi phục sản xuất.

Một số đề xuất

- DN cần có sự chia sẻ và tích cực tham gia các hoạt động Hiệp hội DN và HH chuyên ngành



- Sự quan tâm về an sinh xã hội- lực lượng lao động vùng ĐBSCL.
- Sự quan tâm chính sách quay trở lại sản xuất an toàn

THANK YOU!

Bà **VÕ THỊ THU HƯƠNG**